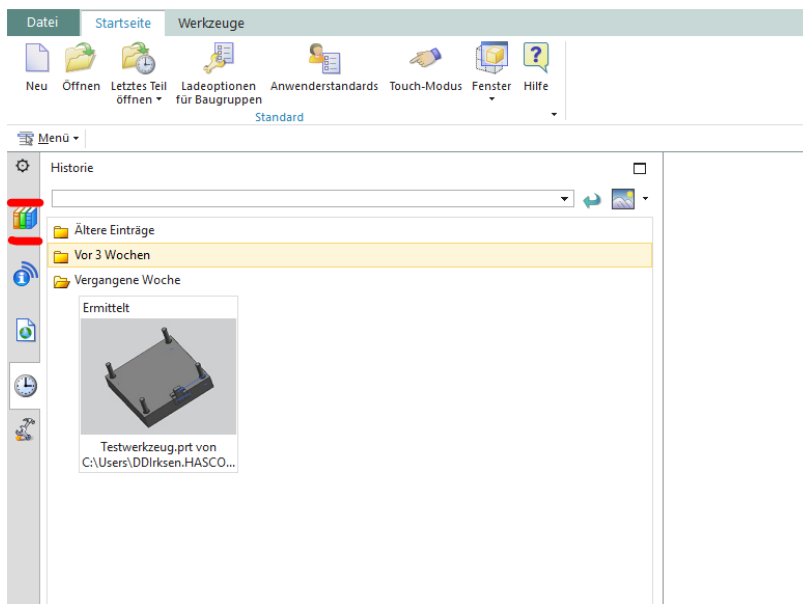


HASCO NX Installation

Inhalt

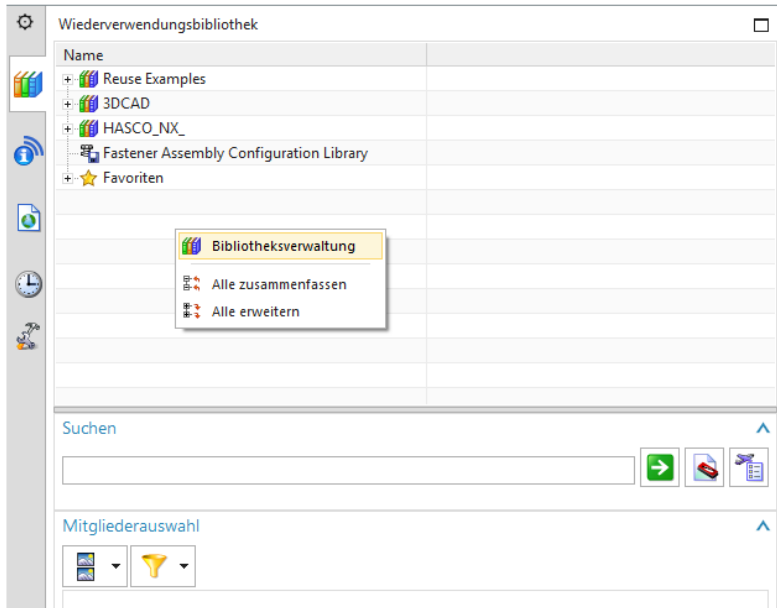
| | |
|--------------------------|---|
| NX Installation DE | 1 |
| NX installation EN | 5 |

NX Installation DE

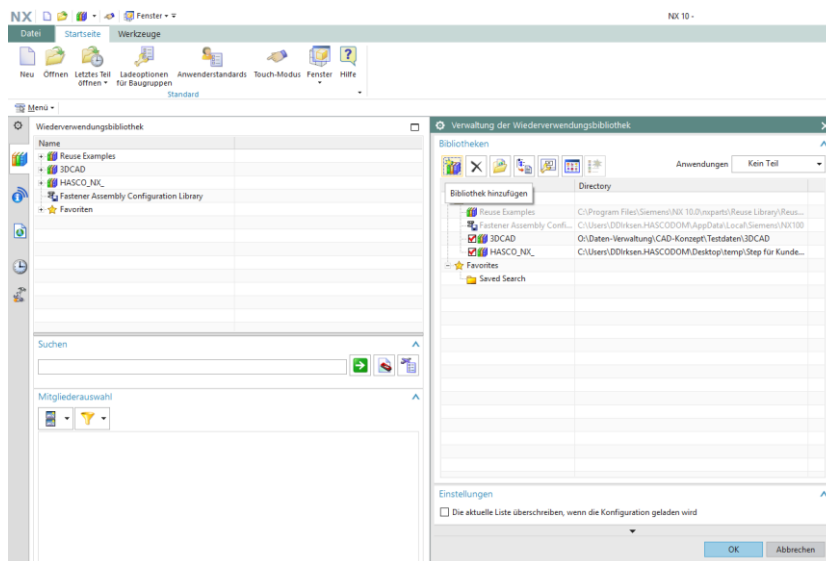


Für die Installation öffnen Sie NX. Auf der linken Seite finden Sie den Reiter

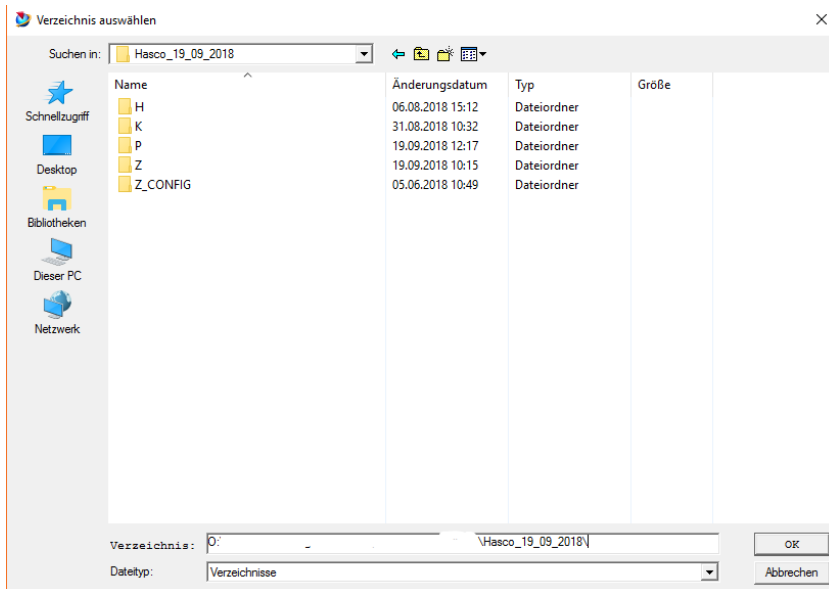
Wiederverwendungsbibliothek.



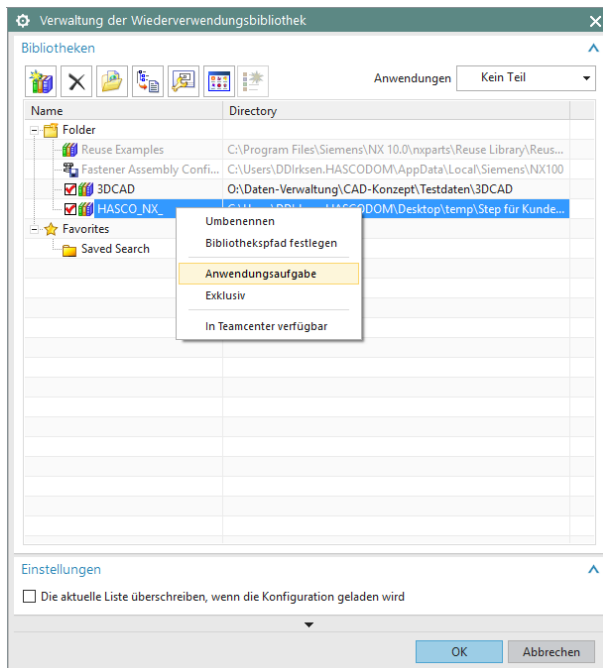
Ein Rechtsklick in das leere Feld und Sie gelangen in die Bibliotheksverwaltung



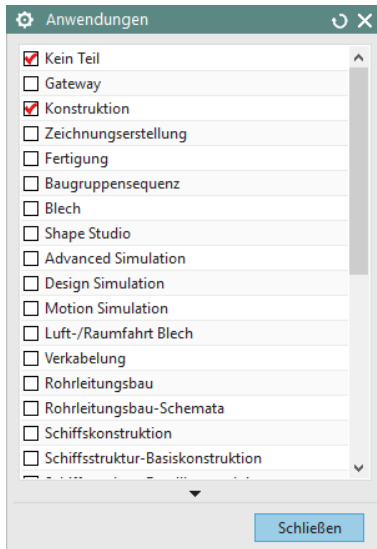
Über den Menüpunkt Bibliothek hinzufügen können Sie nun die Bibliothek einbinden.



Hier wird dann das Zielverzeichnis ausgewählt.

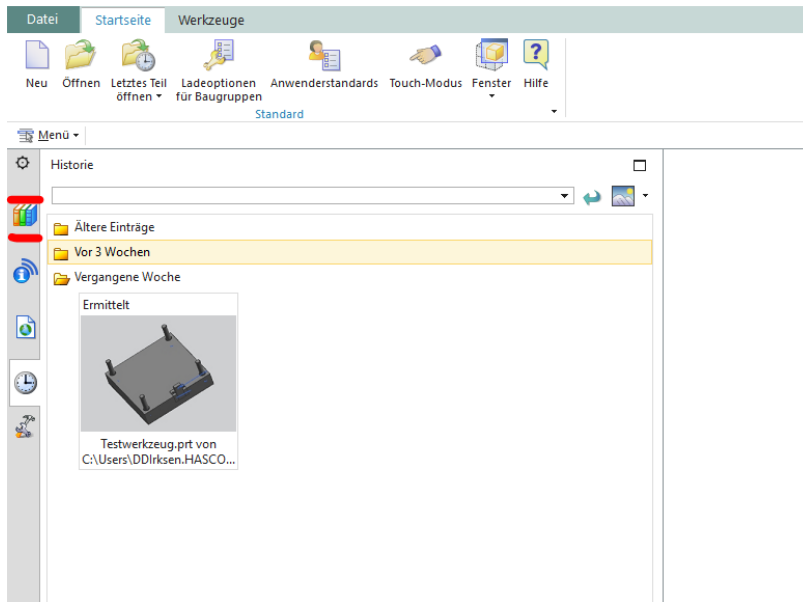


Erscheint die Bibliothek nicht direkt auf der linken Seite müssen Sie die Anwendungsaufgabe der Bibliothek noch festlegen.

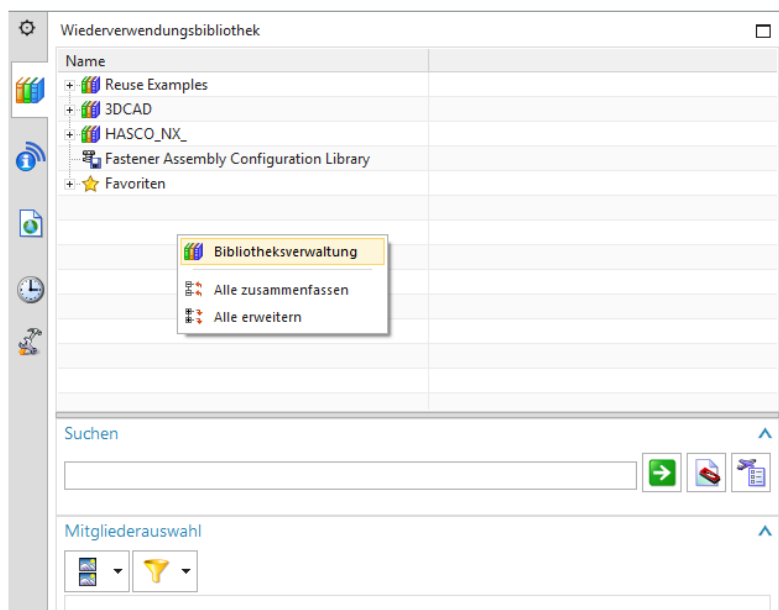


Aktivieren Sie die Konstruktion für die Bibliothek und Sie können die Teile direkt verwenden.

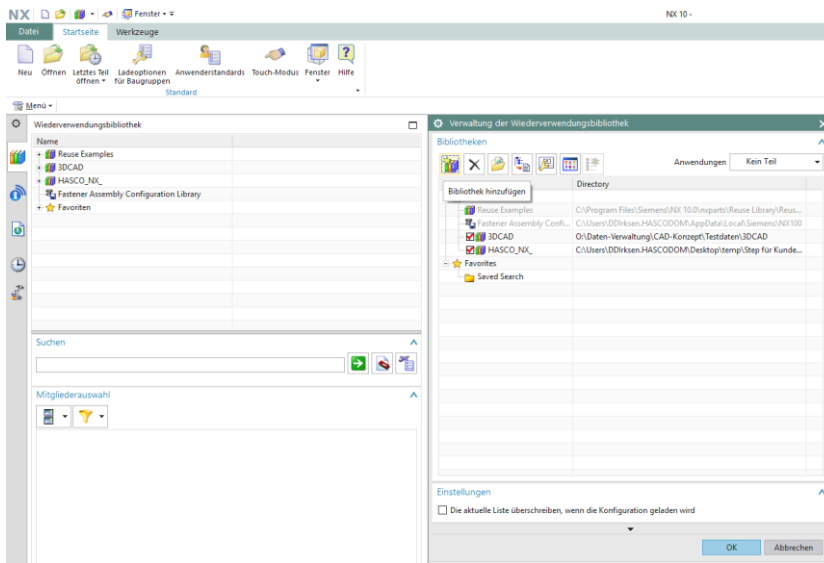
NX installation EN



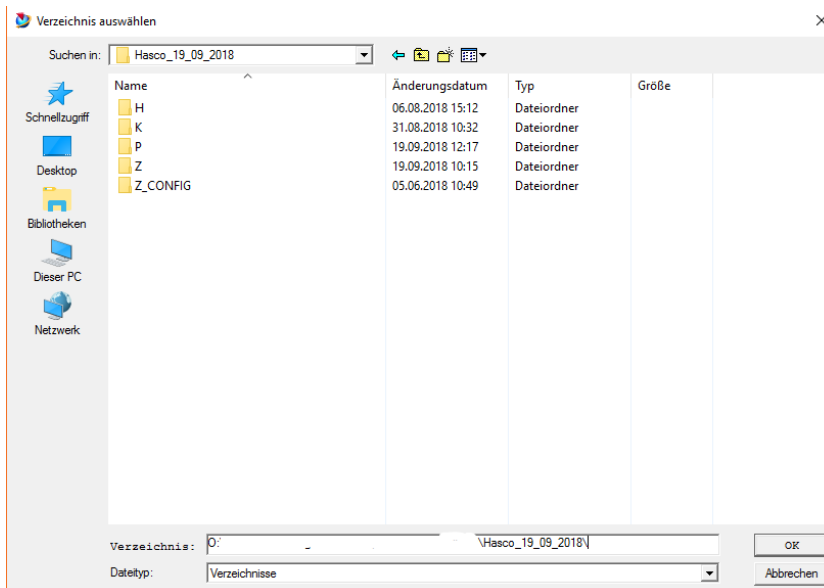
For the installation you simply open NX and open the Reuse library tab on the left side.



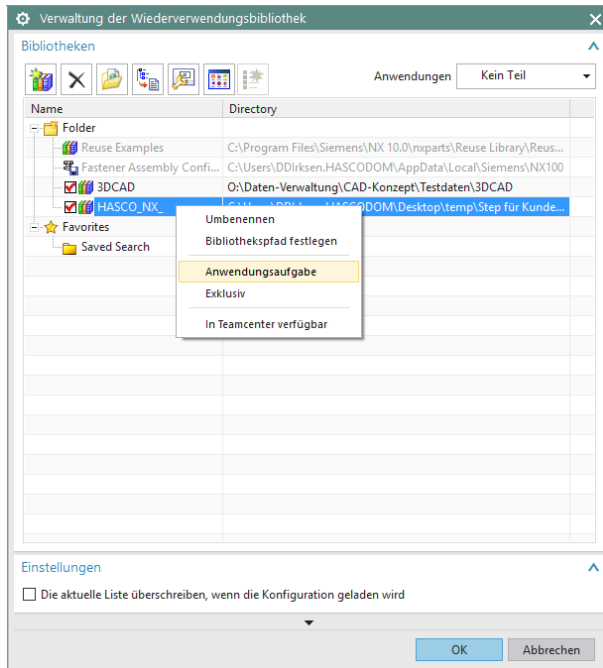
With a right click in the empty field you get to the reuse library.



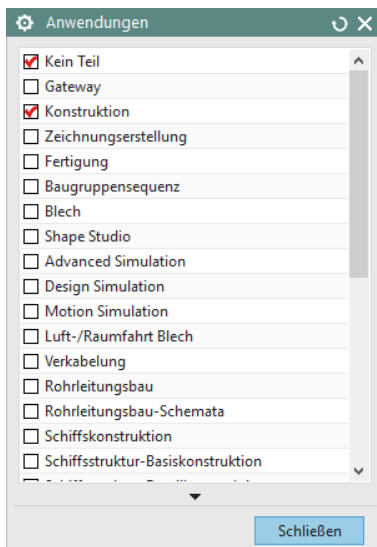
The menu point add library is giving you the possibility to bind the library into your system.



Now you can simply choose the path of the downloaded parts to add them into your system.



If the library is now showing up in the left directly you need to add a task for the library.



Simply activate the design as a task for this library and you are ready to use the library.