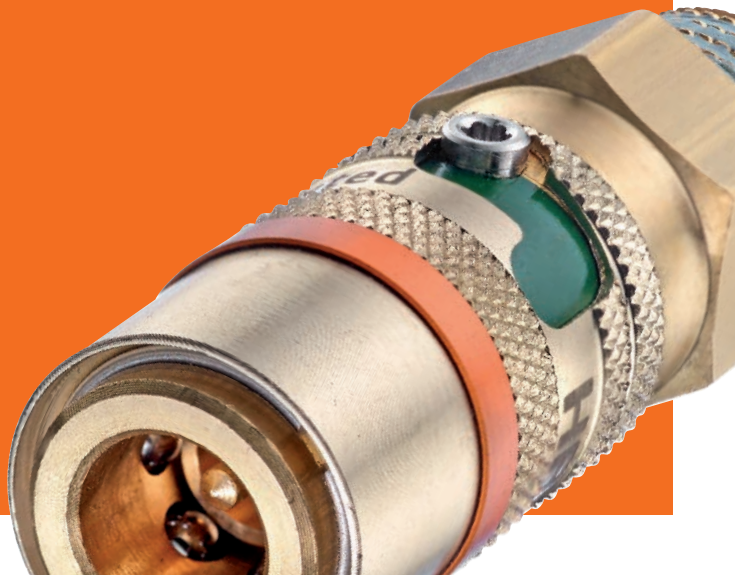


HASCO®

Ermöglichen mit System.

HASCO *up to date*

2/19



Sicherheitskupplungen

Die Sicherheitskupplungen Z80700HT/... bis Z80801HT/... mit Hochtemperatur-Dichtungen für maximale Beanspruchung eignen sich ideal für hohe Temperaturanwendungen mit Heißwasser bzw. Temperieröl.

Das Entkuppeln kann aufgrund der Zwangsdrehführung an der Verriegelungshülse einfach durchgeführt werden, erfordert jedoch eine bewusste manuelle Entriegelungsbewegung.

Ein versehentliches bzw. ungewolltes Entkuppeln ist nicht möglich.

HASCO setzt neue Sicherheitsstandards bei der Werkzeugtemperierung.

mit Absperrventil



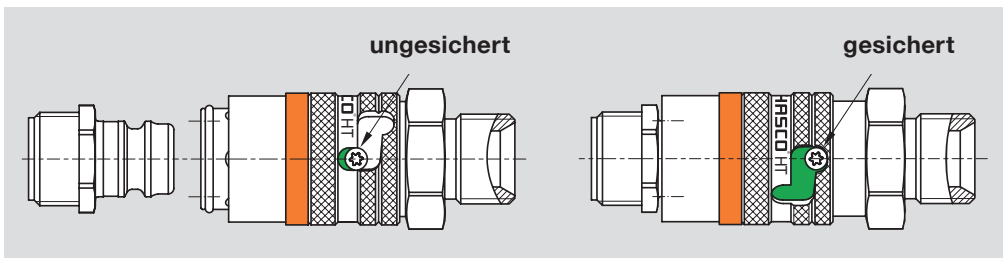
mit freiem Durchgang



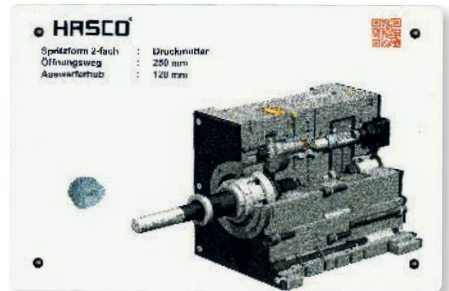
Grün bedeutet: gesichert!

Das Einkuppeln erfolgt mittels automatischer Verriegelung.

Eine zusätzliche grüne Farbcodierung hinter der Verriegelungshülse signalisiert deutlich ein korrektes und gesichertes Entkuppeln.



Ich bin mehr Typ als Schild.



Typenschild A6500/...

Die HASCO Typenschilder A6500/... ermöglichen eine eindeutige und individuelle Kennzeichnung Ihrer Spritzgießwerkzeuge.

Werkzeugspezifische Daten können so sicher und eindeutig zugeordnet werden.

- Individuell mit Text und Bild gestaltbar
- Alle gängigen Bildformate möglich
- 8 verschiedene Größen
- Eindeutige Werkzeugkennzeichnung
- Inklusive Halbrundkerbnägel
- Einfache Montage
- Edles weißes Design
- QR-Code – der direkte Weg ins Portal

Kundenprojekt

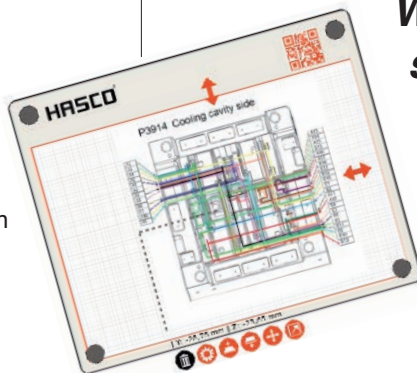


Röttger GmbH & Co. KG
Klosterstraße 14
D-51709 Marienheide
www.roettgergmbh.de



Wie unterstützt Sie der Typenschild-Editor?

Der Typenschild-Editor ist leicht bedienbar und unterstützt ein schnelles Bestellen der Typenschilder ohne zusätzliche Software oder Formatierungen.



Wann und wofür setzen Sie HASCO Typenschilder ein?

Wir verwenden die HASCO Typenschilder um die Kühl- und Hydraulikbohrungen, die sich im inneren der Werkzeuge befinden, außen sichtbar zu machen. Dabei werden die Verläufe mit unterschiedlichen Farben auf den einzelnen Schildern der jeweiligen Werkzeughälfte schematisch dargestellt. Zusätzlich befinden sich auftragsbezogene Informationen auf dem Typenschild.

Welchen Zweck erfüllt das Produkt innerhalb Ihres Produktionsprozesses?

Zunächst erfüllen die Schilder den Zweck der äußerlichen Kennzeichnung der Werkzeuge. Sie vereinfachen die Zuordnung zum entsprechenden Projekt oder Kunden.

Des Weiteren sind die Typenschilder eine Erleichterung für unsere Abmusterungsabteilung oder die Produktionsverantwortlichen unserer Kunden. Denn diese können die Verläufe der Kühl- und Hydraulikbohrungen auf einen Blick erkennen und somit die Leitungen entsprechend der Kreisläufe anschließen.

Welche Vorteile sehen Sie beim Einsatz des Typenschildes?

Ein klarer Vorteil ist die hohe Auflösung und gute Qualität sowie die daraus resultierende Lesbarkeit der Schilder.

Mehrzonen Regelgerät

H 1280/...

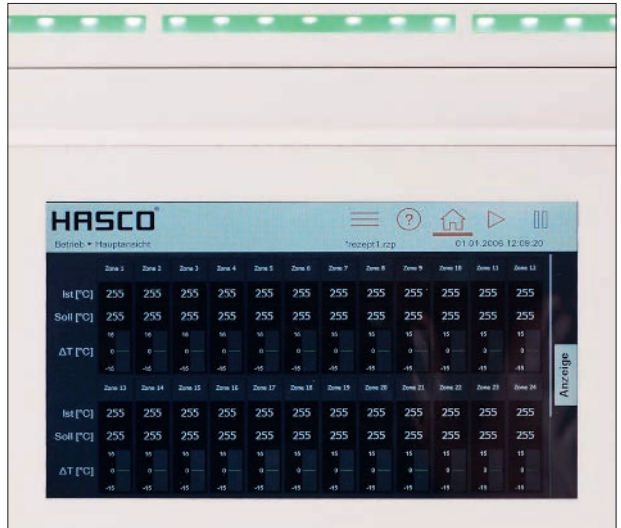
Der neue HASCO Mehrzonenregler H 1280/... setzt Maßstäbe, überzeugt durch hohe Funktionalität, individuelle Darstellung der Prozesswerte und umfassende Diagnose.

Die intuitive Touch-Bedienoberfläche unterstützt den Nutzer während der Eingabe in allen Navigationsebenen.

Ein Schnellstartassistent führt im Dialog durch die wichtigsten Einstellungen und ein farbiges LED-Band zeigt jederzeit den Betriebszustand an.

- Intuitive Touch-Bedienoberfläche
- 7" Touchdisplay, schwenkbar
- Integrierte Hilfefunktion
- Quick Links
- Trouble Shooting Agent
- Individuelle Steckerbelegung
- Spezielle Anfahroutine
- Integrierte Kommunikationsschnittstellen
- Ohne Bedienungsanleitung sofort startklar

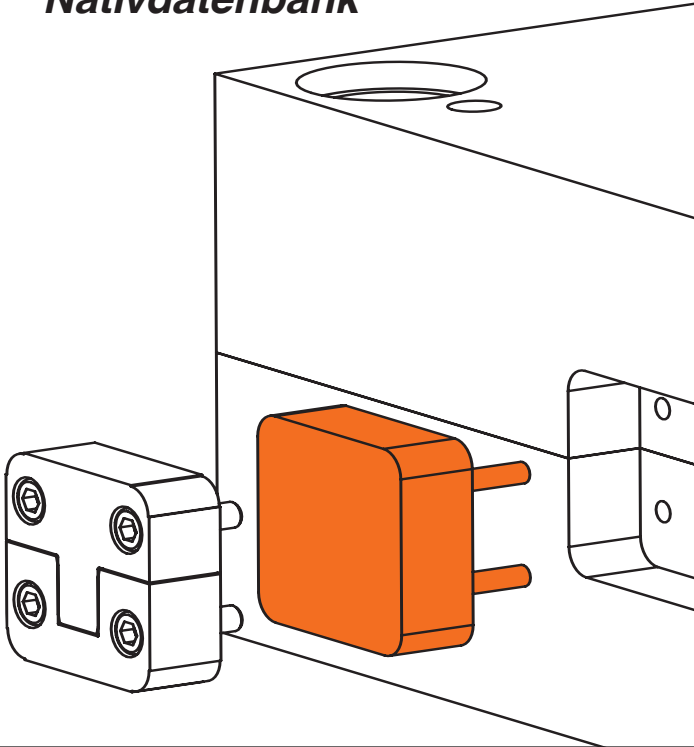
Neuer Standard im Bedienkomfort



Es stehen jeweils drei Gehäusegrößen von 6 bis 36 Zonen als Tischgerät zur Verfügung.



HASCO Catia Nativdatenbank



- Effizienzsteigerung in der Konstruktion durch HASCO Nativdatenbanken für CAD Systeme
- Normalien Konfiguration und Verwendung direkt im CAD System
- Aktuell:
Update der HASCO Catia Bibliothek

Features

Vorteile von Nativdatenbanken

- Durchgängigkeit des Systems
- Keine Schnittstellen erforderlich
- Parametrik bleibt erhalten
- Schneller und einfacher Austausch der Normalien

www.hasco.com/de/hasco/cad_catia

Haben Sie Fragen,
Ideen und Wünsche?
Dann wenden Sie sich bitte
an Ihre Ansprechpartner
oder schicken Sie uns eine
Mail an

cad@hasco.com



www.hasco.com