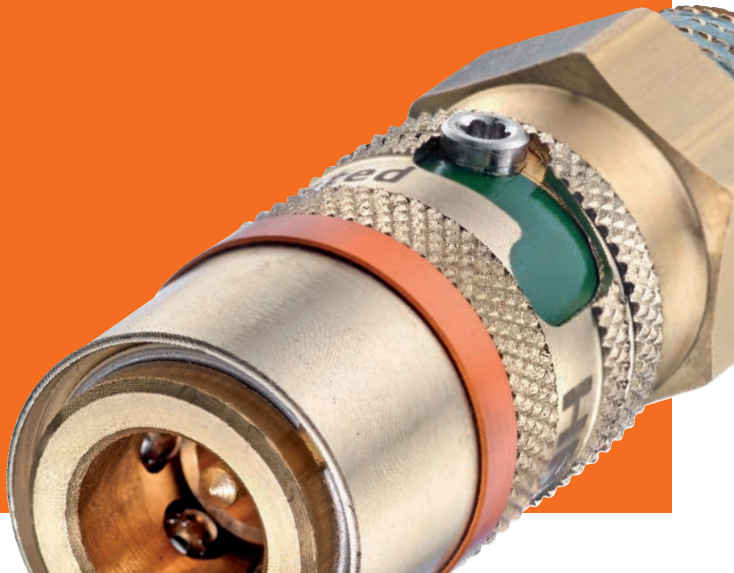


HASCO®

Enabling with System.

HASCO *up to date*

2/19



Snabb- kopplingar

Snabbkopplingarna Z80700HT/... till Z80801HT/... med tätningsringar för höga temperaturer för maximal belastning passar utmärkt vid användning av varmvatten resp. tempereringsolja.

Tack vare tvångsvridningen på låshylsan kan man enkelt genomföra bortkopplingen; men det krävs en avsiktlig manuell upplåsningsrörelse.

Det är inte möjligt att genomföra bortkopplingen av misstag eller ofrivilligt.

HASCO fastställer nya säkerhetsstandarder inom formtemperering.

med spärr-
ventil



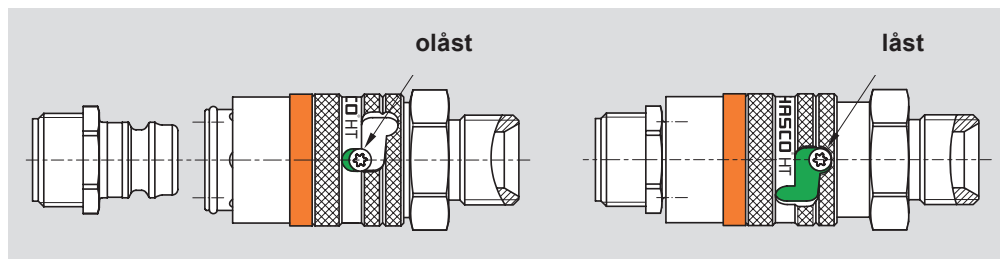
med fri
genomgång



Grön betyder: låst!

Inkopplingen sker med hjälp av automatlåset.

Med en extra grön färgkodning under låshylsan får man en tydlig signal om att inkopplingen har skett korrekt och säkert.

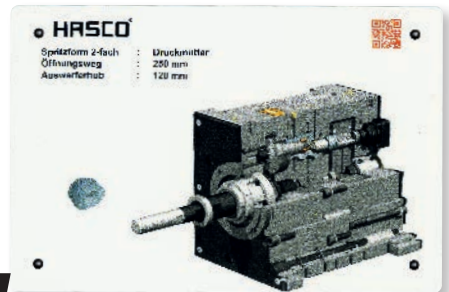


Jag är



mer en

typ än en skylt.



Typskylt A 6500/...

HASCO typskyltar A 6500/... möjliggör en tydlig och individuell märkning av dina formsprutningsverktyg.

Verktygsdata kan på så sätt tilldelas säkert och tydligt.

- Kan utformas med personlig text och bild
- Alla traditionella bildformat kan användas
- 8 olika storlekar
- Entydig verktygsmärkning
- Inklusive spårnitar med runt huvud
- Enkel montering
- Elegant vitt utförande
- QR-kod – genvägen till portalen

Kundprojekt

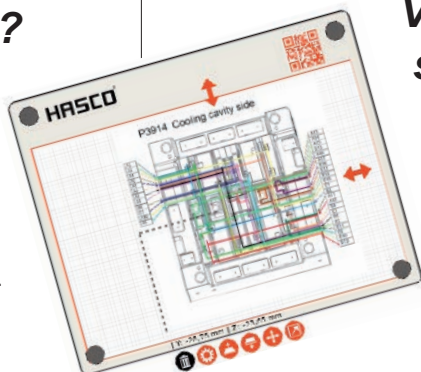


Röttger GmbH & Co. KG
Klosterstraße 14
D-51709 Marienheide
www.roettgergmbh.de



Hur hjälper typskylt- editorn er?

Typskylt-editorn är lätt att använda och underlättar beställningen av typskyltar utan extra programvara eller formateringar.



När och till vad använder ni HASCOs typskyltar?

Vi använder HASCOs typskyltar för att märka kyl- och hydraulöppningarna, som sitter på insidan av verktygen så att de syns på utsidan.

Placeringen visas schematiskt med olika färger på de enskilda skyltarna på verktygshalvan i fråga.

Dessutom finns information om ordern på typskylten.

Vilket syfte uppfyller produkten i din produktions- process?

Främst uppfyller skyltarna syftet med att förse verktygen med en märkning på utsidan.

De gör identifieringen av projektet eller kunden i fråga enklare.

Dessutom underlättar typskyltarna arbetet för vår granskningsavdelning eller våra kunders produktionsansvariga. De kan då se placeringen av kyl- och hydraulöppningarna direkt och ansluta ledningarna enligt kretsloppen.

Vilka fördelar ser ni vid an- vändningen av typskylten?

Den höga upplösningen och den goda kvaliteten som ger en bra läslighet av skyltarna är en stor fördel.

Flerzons- reglerenhet

H 1280/...

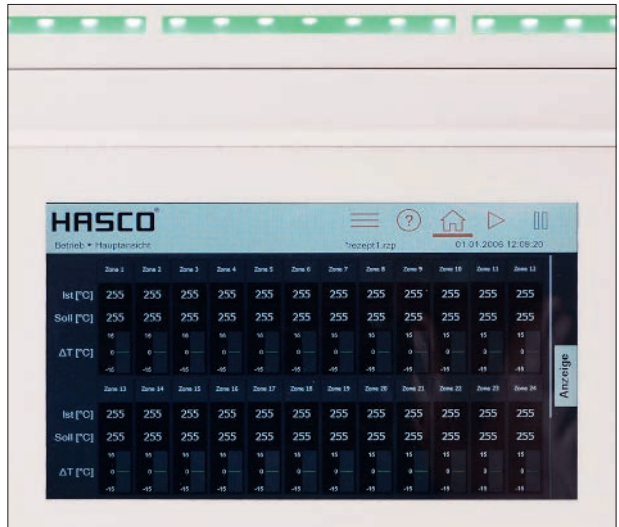
Den nya HASCO flerzons-regulator H 1280/... sätter ny standard och övertygar med hög funktionalitet, individuell visning av processvärden och omfattande diagnos.

Det intuitiva Touch-användargränssnittet hjälper användaren vid inmatning i alla navigationsnivåer.

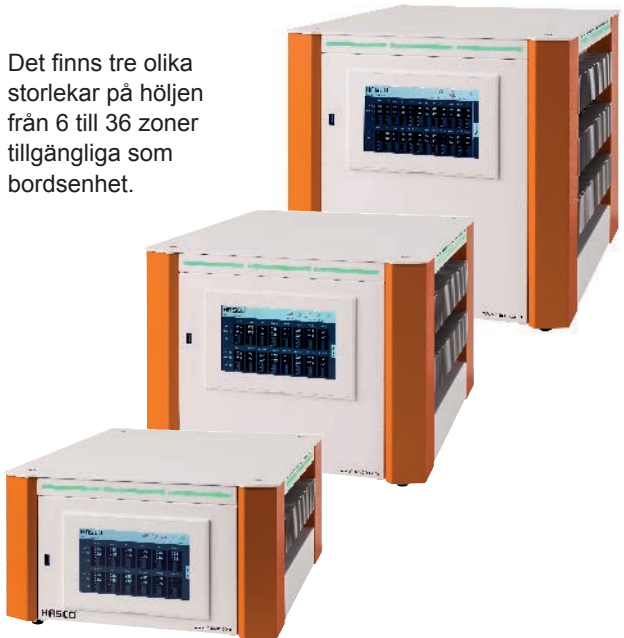
En snabbstartassistent leder genom dialogen med de viktigaste inställningarna och en färgad LED-remsa visar drifttillståndet.

- Intuitiv Touch-användargränssnitt
- 7" Touchdisplay, svängbar
- Integrerad hjälpfunktion
- Quick Links
- Trouble Shooting Agent
- Individuell kontakttilldelning
- Speciell startrutin
- Integrerade kommunikationsgränssnitt
- Startklar direkt utan driftsvägledning

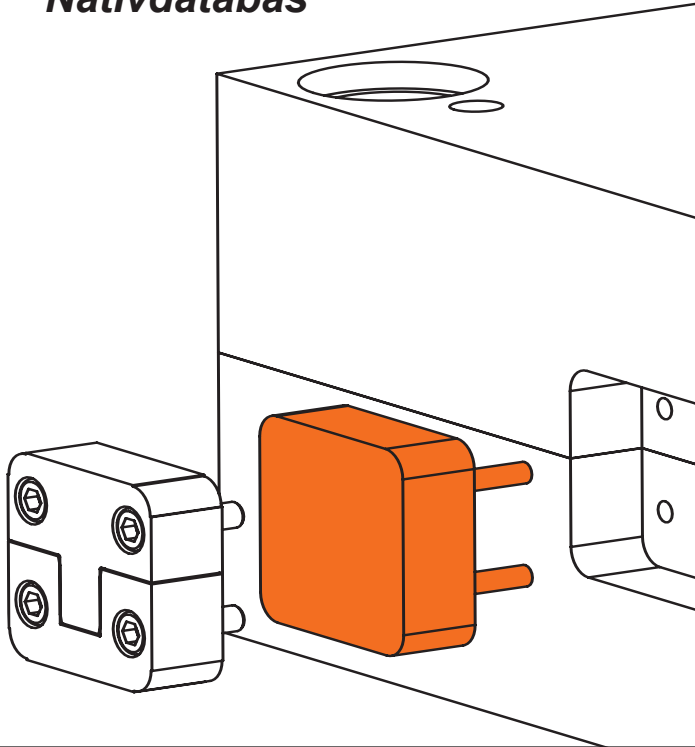
Ny standard när det gäller användarvänlighet



Det finns tre olika storlekar på höljen från 6 till 36 zoner tillgängliga som bordsenhet.



HASCO Catia Nativdatabas



- Ökad effektivitet i konstruktionen med HASCO Nativdatabaser för CAD-system
- Standard konfiguration och användning direkt i CAD-system
- Aktuellt: uppdatera HASCO Catia biblioteket

Funktioner

Fördelar med nativdatabaser

- System kontinuitet
- Inga gränssnitt behövs
- Parametrik bibehålls
- Snabbt och enkelt utbyte av standardkomponenterna

www.hasco.com/de/hasco/cad_catia

Har du frågor, idéer eller önskemål?
Kontakta i så fall din säljare eller skicka ett e-mail till

cad@hasco.com



www.hasco.com