

# HASCO®

Ermöglichen mit System.

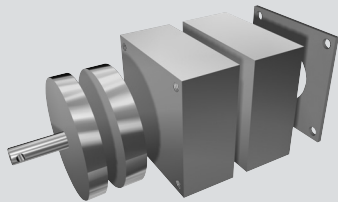
Flexibel  
kombinierbar  
nach dem  
Baukastenprinzip

## K-Normalien

### K 5000 / ...

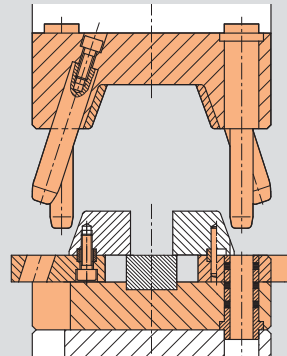
Werkzeugaufbau 75x75mm

konzipiert für die Babyplast Spritzgießmaschine, zur Produktion von Mikro-Spritzgießteilen



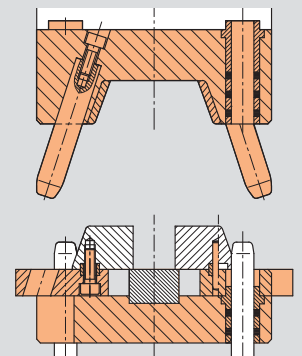
### K 2500 / ...

Backenwerkzeug (Auswerferversion)



### K 2501 / ...

Backenwerkzeug (Abstreiferversion)



## HASCO

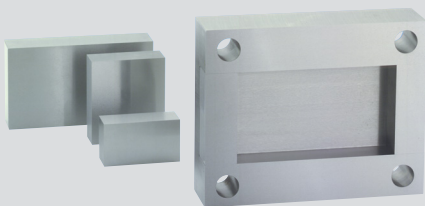
## Formaufbau

das Herzstück  
der modernen  
Produktion



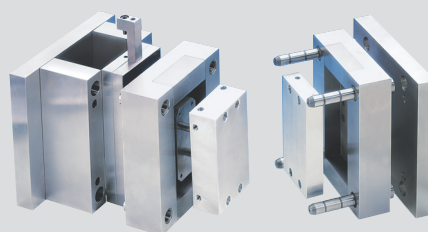
### KR...

Einsatz-Baukastensystem



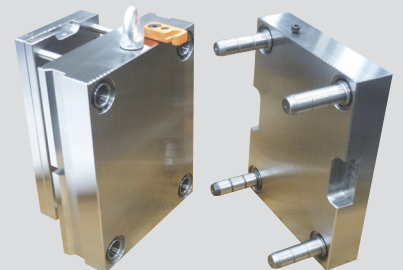
### K 3500 / ...

Wechselwerkzeug-System



### K 3600 / ...

Kleinserienwerkzeug



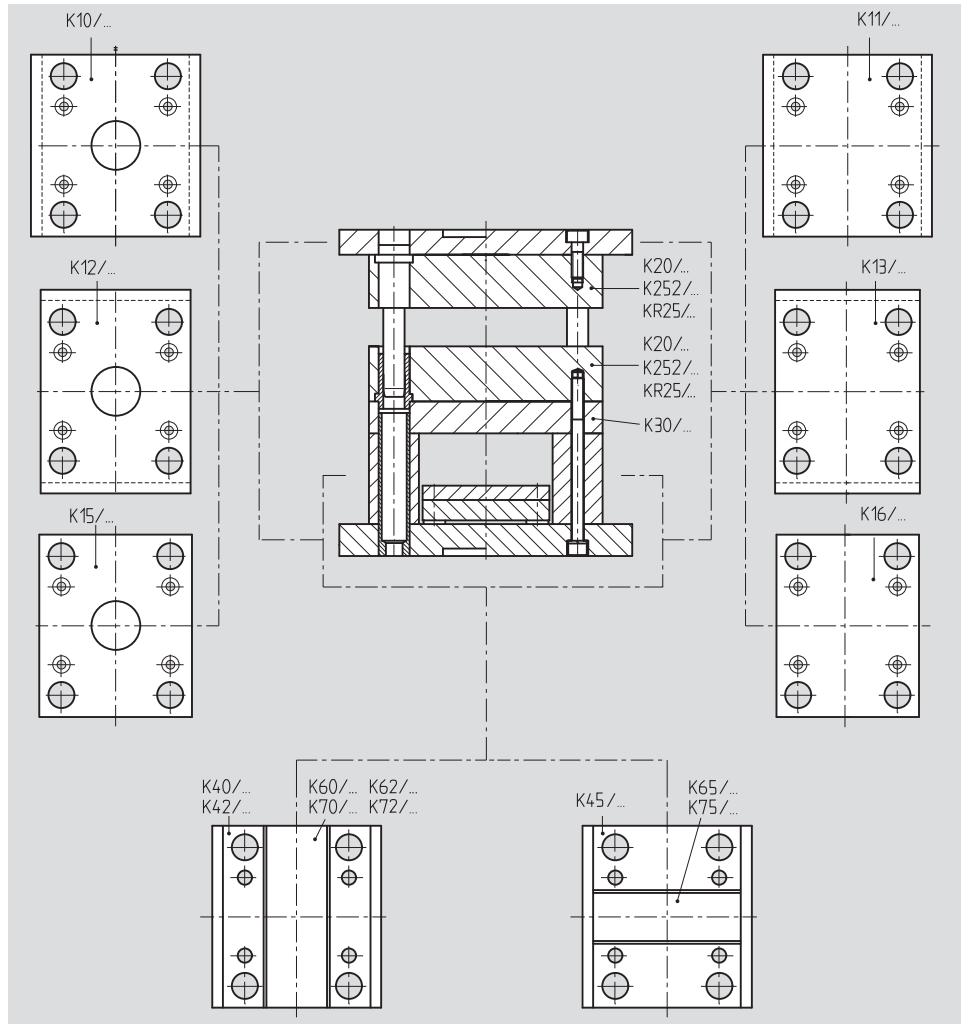
# Abmessungen und Kombinationsmöglichkeiten

Standard-Werkzeugaufbau mit Varianten von Aufspannplatten und Leisten

Bestellbeispiel  
Formplatte

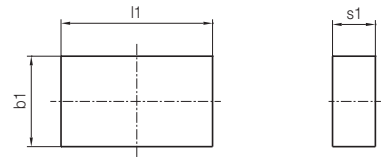
**K20 / 396 x 546 x 136 / 1.2312**

Produkt-Nr.      Abmessung      Plattendicke      Werkstoff-Nr.



## Größenübersicht [mm]

Werkstoffe: 1.1730, 1.2162, 1.2764, 1.2767, 1.2083, 1.2085, 1.2311, 1.2312, 1.2343, Toolox33  
weitere Abmessungen sind in den verfügbaren Stahlqualitäten als Sonderanfertigung erhältlich



b1 \ l1	095	130	156	196	246	296	346	396	446	496	546	596	646	696	796	896	996	s1
095	■																	6
100		■																9
156			■															12
190				■														17
196				■														22
218					■													27
246					■													36
296						■												46
346							■											56
396								■										66
446									■									76
496										■								86
546											■							96
596												■						116
646													■					136
696														■				156
746															■			176
796																■		196

= **K2500 / K2501** Backenwerkzeug  
 = **K3500** Wechselwerkzeug-System  
◆ = **K3600** Kleinserienwerkzeug